



Città di Lissone

Provincia di Monza e della Brianza

Settore Pianificazione e Gestione del Territorio

Prot. n.

Egr. Consigliere Concettina MONGUZZI

Egr. Consigliere Marino NAVA

Oggetto: Interrogazione “PIANTUMAZIONI E CURA DEL VERDE PUBBLICO”.

Prot. 2026/8632 del 12/02/2026

Facendo seguito alla Sua richiesta di informazioni e delucidazioni, richiamata in oggetto, ns. Prot. 2026/8632 del 12/02/2026, Le comunico quanto segue.

1) Quante piante saranno rimosse e in che sito.

Il numero degli esemplari e la localizzazione degli interventi di abbattimento sono riportati di seguito:

- n. 03 giardino Scuola Elementare DE AMICIS/Media TARRA (area 400);
- n. 12 giardino Nido/Materna TIGLIO (area 402);
- n. 07 giardino Scuola Elementare BUONARROTI (area 403);
- n. 01 giardino Materna CAGNOLA (area 408);
- n. 02 giardino Scuola Elementare SAN MAURO (area 406).

Sono, inoltre, in corso i lavori di abbattimento degli alberi ad alto fusto presso il giardino della Scuola Elementare MORO (area 409).

2) Quante piante saranno rimesse a dimora.

Lo stesso numero di piante sarà ripiantumato, in parte nei giardini scolastici sopraccitati, in parte in altre zone verdi o a integrazione dei filari stradali esistenti.

3) Data di inizio della piantumazione.

L'individuazione avverrà in seguito.

4) Risorse e i capitoli impegnati per questo obiettivo.

Le somme previste per la piantumazione risultano ancora da impegnare.

Il capitolo di riferimento per l'impegno sarà, presumibilmente, il 2700/1 – “Spese per sistemazione e manutenzione aree a verde pubblico (FIN OOUU)”.



Città di Lissone

Provincia di Monza e della Brianza

Settore Pianificazione e Gestione del Territorio

5) *Copia del censimento eseguito.*

Si allegano le schede relative alle aree indicate al punto 1.

Distinti saluti

L'Assessore ai Lavori Pubblici
Arch. Oscar BONAFÈ

ALLEGATO

Interrogazione Cons. MONGUZZI “Piantumazione e cura verde pubblico” (prot. 8632/2026)

giardino Scuola Elementare DE AMICIS/Media TARRA (area 400)

COMUNE DI LISSONE, SCHEDA CENSIMENTO - 2025-11-03 Albero num: 10485 - Num. cartellino: 0			
Nome scientifico: Laurus nobilis			
Nome comune: Alloro			
CONDIZIONI STAZIONALI			
Coord X: 518061.05047656014	Coord Y: 5053515.235007197		
Località: 400_Elementare DE AMICIS media TARRA, Tarra		 <p style="text-align: center;">Posizione in mappa, scala 1 : 1'000</p> <p style="text-align: center;">Foto generale</p>  <p style="text-align: center;">Foto dettaglio</p>	
Classificazione: Verde scolastico e sportivo			
Sito di dimora: tappeto erboso			
Grado di protezione:			
Bersagli: Zona attigua a semafori, pensilina, area attigua a punti di ristoro di discreta frequentazione. Giardini di scuole			
BIOMETRIA E FISIOLOGIA			
Altezza (m): 1-5	Diam. chioma (m): 1-4		Diam. fusto (cm): 1-10
Stato pianta: Pianta stentata			
Fase fisiologica: giovane			
COMMENTO E PRESCRIZIONI			
Note: Spontanea a ridosso edificio, dominata. Possibile rimozione per interferenze edificio, oppure gestione ad arbusto			
Prescrizioni: abbattimento consigliato			
Attività: abbattimento consigliato			

COMUNE DI LISSONE, SCHEDA CENSIMENTO - 2025-10-31

Albero num: 10436 - Num. cartellino: 0

Nome scientifico: Sambucus nigra

Nome comune: Sambuco comune

CONDIZIONI STAZIONALI

Coord X: 518101.4401450433

Coord Y: 5053433.76973701

Località: 400_Elementare DE AMICIS media TARRA, Tarra

Classificazione: Verde scolastico e sportivo

Sito di dimora: tappeto erboso

Grado di protezione:

Bersagli: Zona attigua a semafori, pensilina, area attigua a punti di ristoro di discreta frequentazione. Giardini di scuole

BIOMETRIA E FISIOLOGIA

Altezza (m): 1-5

Diam. chioma (m):
1-4

Diam. fusto (cm):
11-20

Stato pianta: Pianta viva

Fase fisiologica: adulto

COMMENTO E PRESCRIZIONI

Note: Pianta spontanea cresciuta su passaggio, interferenza manufatti

Prescrizioni: abbattimento consigliato

Attività: abbattimento consigliato



Posizione in mappa, scala 1 : 1'000



Foto generale



Foto dettaglio

COMUNE DI LISSONE, SCHEDA CENSIMENTO - 2025-11-03
Albero num: 10489 - Num. cartellino: 0

Nome scientifico: Betula pendula

Nome comune: Betulla pendula

CONDIZIONI STAZIONALI

Coord X: 518036.66396586

Coord Y: 5053526.489972532

Località: 400_Elementare DE AMICIS media TARRA, Tarra

Classificazione: Verde scolastico e sportivo

Sito di dimora: tappeto erboso

Grado di protezione:

Bersagli: Zona attigua a semafori, pensilina, area attigua a punti di ristoro di discreta frequentazione. Giardini di scuole

BIOMETRIA E FISIOLOGIA

Altezza (m): 6-11

Diam. chioma (m):
5-8

Diam. fusto (cm):
21-40

Stato pianta: Pianta stentata

Fase fisiologica: senescente

COMMENTO E PRESCRIZIONI

Note: Esemplare probabilmente morto, diffuso distacco corticale, cavità al castello e branca a debole inserzione. Difetti interni alla percussione. Carpofori in decomposizione al colletto possibilmente cariogeni

Prescrizioni: abbattimento consigliato

Attività: abbattimento consigliato



Posizione in mappa, scala 1 : 1'000



Foto generale



Foto dettaglio

giardino Scuola Elementare SAN MAURO (area 406)

COMUNE DI LISSONE, SCHEDA CENSIMENTO - 2025-10-29
Albero num: 10356 - Num. cartellino: 0

Nome scientifico: Quercus rubra

Nome comune: Quercia rossa

CONDIZIONI STAZIONALI

Coord X: 519920.8098746795

Coord Y: 5051116.8868194055

Località: 406_Elementare FERMI (S. Mauro), Fermi

Classificazione: Verde scolastico e sportivo

Sito di dimora: tappeto erboso

Grado di protezione:

Bersagli: Zona attigua a semafori, pensilina, area attigua a punti di ristoro di discreta frequentazione. Giardini di scuole

BIOMETRIA E FISIOLOGIA

Altezza (m): 6-11

Diam. chioma (m):
1-4

Diam. fusto (cm):
11-20

Stato pianta: Pianta viva

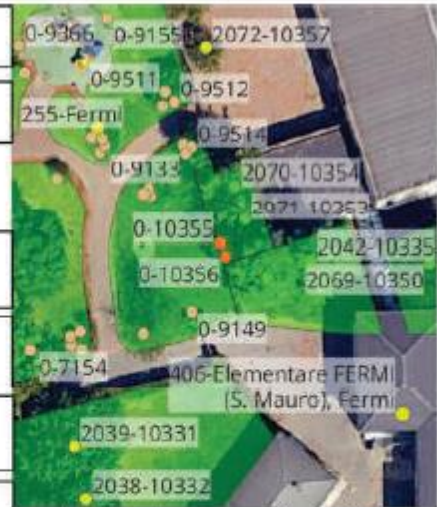
Fase fisiologica: giovane

COMMENTO E PRESCRIZIONI

Note: Quercia e tiglio spontanei a ridosso recinzione. Rimuovere per prevenire danni manufatti

Prescrizioni: abbattimento consigliato

Attività: abbattimento consigliato



Posizione in mappa, scala 1 : 1'000



Foto generale

Foto dettaglio

COMUNE DI LISSONE, SCHEDA CENSIMENTO - 2025-10-29
 Albero num: 10355 - Num. cartellino: 0

Nome scientifico: *Laurus nobilis*

Nome comune: Alloro

CONDIZIONI STAZIONALI

Coord X: 519920.18733933923

Coord Y: 5051118.519900762

Località: 406_Elementare FERMI (S. Mauro), Fermi

Classificazione: Verde scolastico e sportivo

Sito di dimora: tappeto erboso

Grado di protezione:

Bersagli: Zona attigua a semafori, pensilina, area attigua a punti di ristoro di discreta frequentazione. Giardini di scuole

BIOMETRIA E FISIOLOGIA

Altezza (m): 1-5

Diam. chioma (m):
1-4

Diam. fusto (cm):
11-20

Stato pianta: Pianta viva

Fase fisiologica: giovane

COMMENTO E PRESCRIZIONI

Note: Policormico, spontaneo a ridosso recinzione.
Rimuovere per prevenire danni manufatti

Prescrizioni: abbattimento consigliato

Attività: abbattimento consigliato



Posizione in mappa, scala 1 : 1'000



Foto generale

Foto dettaglio

giardino Scuola Elementare BUONARROTI (area 403)

COMUNE DI LISSONE, SCHEDA CENSIMENTO - 2025-11-04
Albero num: 10695 - Num. cartellino: 0

Nome scientifico: Acer saccharinum

Nome comune: Acero argenteo

CONDIZIONI STAZIONALI

Coord X: 518891.28906127455

Coord Y: 5052403.046506075

Località: 403_Elementare BUONARROTI, Platani

Classificazione: Verde scolastico e sportivo

Sito di dimora: tappeto erboso

Grado di protezione:

Bersagli: Zona attigua a semafori, pensilina, area attigua a punti di ristoro di discreta frequentazione. Giardini di scuole

BIOMETRIA E FISIOLOGIA

Altezza (m): 17-23

Diam. chioma (m):
5-8

Diam. fusto (cm):
21-40

Stato pianta: Pianta stentata

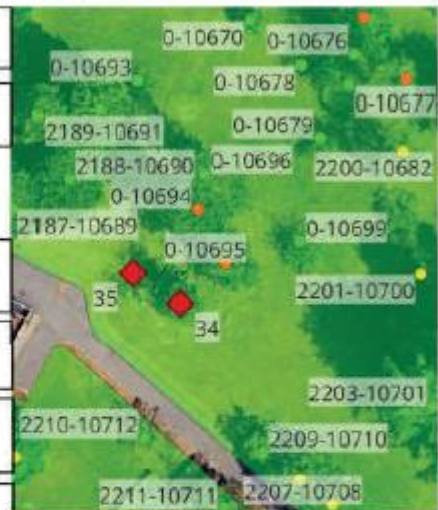
Fase fisiologica: senescente

COMMENTO E PRESCRIZIONI

Note: Bicornico con avanzato deperimento chioma e cavità necrotica al colletto lato N. Cormo E con carpofori trametes versicolor (carie bianca) su cedimenti di considerevole diametro; meno evoluta ma stessa sintomatologia corno W

Prescrizioni: abbattimento consigliato

Attività: abbattimento consigliato



Posizione in mappa, scala 1 : 1'000



Foto generale



Foto dettaglio

COMUNE DI LISSONE, SCHEDA CENSIMENTO - 2025-11-04
Albero num: 10694 - Num. cartellino: 0

Nome scientifico: Acer saccharinum

Nome comune: Acero argenteo

CONDIZIONI STAZIONALI

Coord X: 518887.8851898776

Coord Y: 5052409.549154617

Località: 403_Elementare BUONARROTI, Platani

Classificazione: Verde scolastico e sportivo

Sito di dimora: tappeto erboso

Grado di protezione:

Bersagli: Zona attigua a semafori, pensilina, area attigua a punti di ristoro di discreta frequentazione. Giardini di scuole

BIOMETRIA E FISIOLOGIA

Altezza (m): 17-23

Diam. chioma (m):
13-16

Diam. fusto (cm):
41-60

Stato pianta: Pianta viva

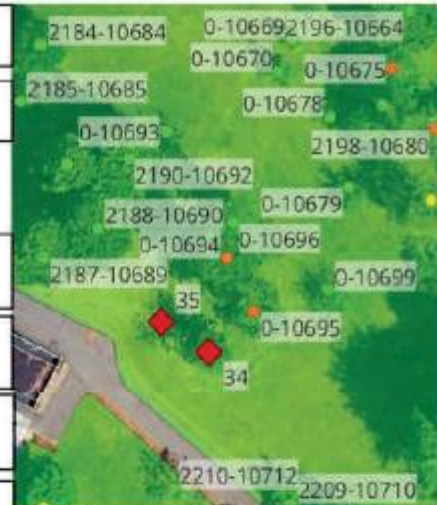
Fase fisiologica: adulto

COMMENTO E PRESCRIZIONI

Note: Bicornica, diffusi deperimenti in chioma. Corno N rimossa branca primaria, segni insetti xilofagi; su corno minore carpofori phellinus punctatus e trametes versicolor (carie bianca). Al colletto lato NW abbondanti capofori a mensola in decomposizione.

Prescrizioni: abbattimento consigliato

Attività: abbattimento consigliato



Posizione in mappa, scala 1 : 1'000



Foto generale



Foto dettaglio

COMUNE DI LISSONE, SCHEDA CENSIMENTO - 2025-11-04
 Albero num: 10680 - Num. cartellino: 2198

Nome scientifico: Betula pendula

Nome comune: Betulla pendula

CONDIZIONI STAZIONALI

Coord X: 518913.56019715517

Coord Y: 5052425.351413494

Località: 403_Elementare BUONARROTI, Platani

Classificazione: Verde scolastico e sportivo

Sito di dimora: tappeto erboso

Grado di protezione:

Bersagli: Zona attigua a semafori, pensilina, area attigua a punti di ristoro di discreta frequentazione. Giardini di scuole

BIOMETRIA E FISIOLOGIA

Altezza (m): 17-23

Diam. chioma (m):
5-8

Diam. fusto (cm):
41-60

Stato pianta: Pianta stentata

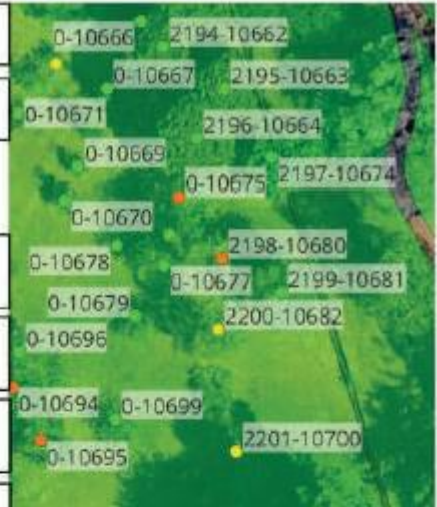
Fase fisiologica: senescente

COMMENTO E PRESCRIZIONI

Note: Tricormica di cui 2 cormi già abbattuti. Difetti interni alla percussione, presenza trametes versicolor (carie bianca) su fusto. Saprofiti sottochioma

Prescrizioni: abbattimento consigliato

Attività: abbattimento consigliato



Posizione in mappa, scala 1 : 1'000



Foto generale



Foto dettaglio

COMUNE DI LISSONE, SCHEDA CENSIMENTO - 2025-11-04

Albero num: 10675 - Num. cartellino: 0

Nome scientifico: Prunus cerasifera

Nome comune: Mirabolano

CONDIZIONI STAZIONALI

Coord X: 518908.2687643996

Coord Y: 5052432.736689356

Località: 403_Elementare BUONARROTI, Platani

Classificazione: Verde scolastico e sportivo

Sito di dimora: tappeto erboso

Grado di protezione:

Bersagli: Zona attigua a semafori, pensilina, area attigua a punti di ristoro di discreta frequentazione. Giardini di scuole

BIOMETRIA E FISIOLOGIA

Altezza (m): 6-11

Diam. chioma (m):
1-4

Diam. fusto (cm):
11-20

Stato pianta: Pianta stentata

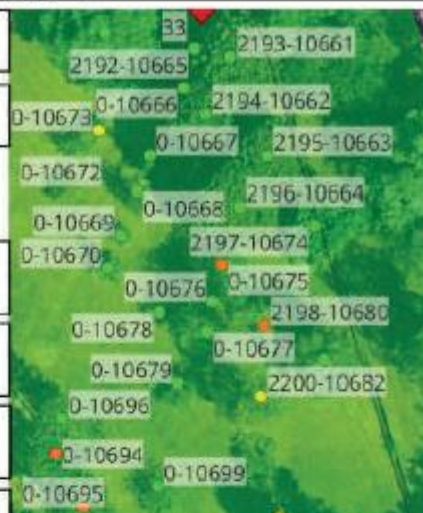
Fase fisiologica: senescente

COMMENTO E PRESCRIZIONI

Note: Deperimento chioma con cedimenti. Carpofori phellinus (carie bianca) su vari cormi

Prescrizioni: abbattimento consigliato

Attività: abbattimento consigliato



Posizione in mappa, scala 1 : 1'000



Foto generale



Foto dettaglio

COMUNE DI LISSONE, SCHEDA CENSIMENTO - 2025-11-04

Albero num: 10728 - Num. cartellino: 0

Nome scientifico: Laurus nobilis

Nome comune: Alloro

CONDIZIONI STAZIONALI

Coord X: 518816.30897870526

Coord Y: 5052338.536716166

Località: 403_Elementare BUONARROTI, Platani

Classificazione: Verde scolastico e sportivo

Sito di dimora: tappeto erboso

Grado di protezione:

Bersagli: Zona attigua a semafori, pensilina, area attigua a punti di ristoro di discreta frequentazione. Giardini di scuole

BIOMETRIA E FISIOLOGIA

Altezza (m): 12-16

Diam. chioma (m):
5-8

Diam. fusto (cm):
21-40

Stato pianta: Pianta stentata

Fase fisiologica: adulto

COMMENTO E PRESCRIZIONI

Note: Pianta spontanea a ridosso recinzione. Deperimento chioma con cedimenti, alcune branche primarie già rimosse, giovani carpofori in chioma.

Prescrizioni: abbattimento consigliato

Attività: abbattimento consigliato



Posizione in mappa, scala 1 : 1'000



Foto generale



Foto dettaglio

COMUNE DI LISSONE, SCHEDA CENSIMENTO - 2025-11-04
Albero num: 10727 - Num. cartellino: 0

Nome scientifico: Morus spp

Nome comune: Gelso

CONDIZIONI STAZIONALI

Coord X: 518833.3642675049

Coord Y: 5052314.579022829

Località: 403_Elementare BUONARROTI, Platani

Classificazione: Verde scolastico e sportivo

Sito di dimora: tappeto erboso

Grado di protezione:

Bersagli: Zona attigua a semafori, pensilina, area attigua a punti di ristoro di discreta frequentazione. Giardini di scuole

BIOMETRIA E FISIOLOGIA

Altezza (m): 1-5

Diam. chioma (m):
1-4

Diam. fusto (cm):
1-10

Stato pianta: Pianta viva

Fase fisiologica: giovane

COMMENTO E PRESCRIZIONI

Note: Pianta spontanea a ridosso recinzione. Rimuovere per prevenire danni manufatti

Prescrizioni: abbattimento consigliato

Attività: abbattimento consigliato



Posizione in mappa, scala 1 : 1'000



Foto generale



Foto dettaglio

COMUNE DI LISSONE, SCHEDA CENSIMENTO - 2025-11-04
Albero num: 10726 - Num. cartellino: 0

Nome scientifico: Morus spp

Nome comune: Gelso

CONDIZIONI STAZIONALI

Coord X: 518841.41800788685

Coord Y: 5052316.41715986

Località: 403_Elementare BUONARROTI, Platani

Classificazione: Verde scolastico e sportivo

Sito di dimora: tappeto erboso

Grado di protezione:

Bersagli: Zona attigua a semafori, pensilina, area attigua a punti di ristoro di discreta frequentazione. Giardini di scuole

BIOMETRIA E FISIOLOGIA

Altezza (m): 1-5

Diam. chioma (m):
1-4

Diam. fusto (cm):
1-10

Stato pianta: Pianta viva

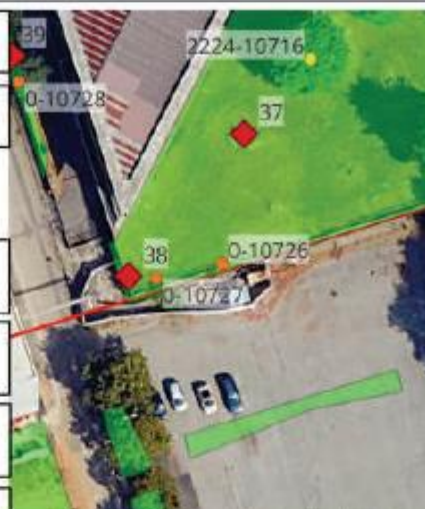
Fase fisiologica: giovane

COMMENTO E PRESCRIZIONI

Note: Pianta spontanea a ridosso recinzione. Rimuovere per prevenire danni manufatti

Prescrizioni: abbattimento consigliato

Attività: abbattimento consigliato



Posizione in mappa, scala 1 : 1'000



Foto generale



Foto dettaglio

giardino Materna CAGNOLA (area 408)

COMUNE DI LISSONE, SCHEDA CENSIMENTO - 2025-11-06
Albero num: 8407 - Num. cartellino: 1327

Nome scientifico: Cedrus deodara

Nome comune: Cedro dell'Himalaya

CONDIZIONI STAZIONALI

Coord X: 518680.87295624

Coord Y: 5050482.9180347

Località: 408_Materna CAGNOLA, Marconi

Classificazione: Verde scolastico e sportivo

Sito di dimora: tornello con cordolo

Grado di protezione:

Bersagli: Zona attigua a semafori, pensilina, area attigua a punti di ristoro di discreta frequentazione. Giardini di scuole

BIOMETRIA E FISIOLOGIA

Altezza (m): 24-29

Diam. chioma (m):
13-16

Diam. fusto (cm):
80+

Stato pianta: Pianta stentata

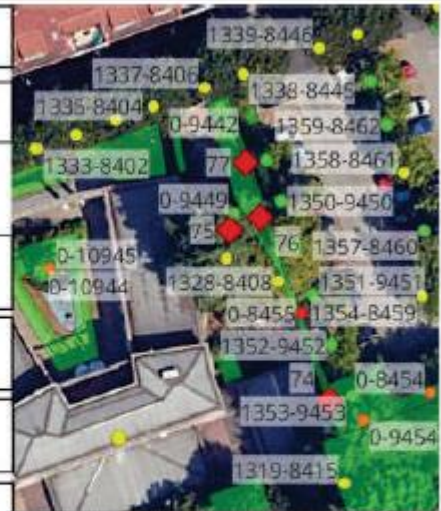
Fase fisiologica: senescente

COMMENTO E PRESCRIZIONI

Note: Lievemente arcuato con interferenze manufatto, avanzato deperimento chioma con seccumi ed esigua densità. Abbondanti carpofori armillaria (carie bianca) al colletto.

Prescrizioni: Approfondimento strumentale

Attività: nessuno



Posizione in mappa, scala 1 : 1'000



Foto generale



Foto dettaglio

giardino Nido/Materna TIGLIO (area 402)

COMUNE DI LISSONE, SCHEDA CENSIMENTO - 2025-11-04

Albero num: 10596 - Num. cartellino: 0

Nome scientifico: *Betula pendula*

Nome comune: Betulla pendula

CONDIZIONI STAZIONALI

Coord X: 518632.2054912296

Coord Y: 5052447.516330182

Località: 402_Nido e Materna TIGLIO, Pioppo

Classificazione: Verde scolastico e sportivo

Sito di dimora: tappeto erboso

Grado di protezione:

Bersagli: Zona attigua a semafori, pensilina, area attigua a punti di ristoro di discreta frequentazione. Giardini di scuole

BIOMETRIA E FISIOLOGIA

Altezza (m): 6-11

Diam. chioma (m):
5-8

Diam. fusto (cm):
21-40

Stato pianta: Pianta stentata

Fase fisiologica: senescente

COMMENTO E PRESCRIZIONI

Note: Ceppaia tricormica di cui 2 corni abbattuti. Al castello decorticazioni e carpofori trametes versicolor (carie bianca), deperimento chioma. Difetti interni alla percussione

Prescrizioni: abbattimento consigliato

Attività: abbattimento consigliato



Posizione in mappa, scala 1 : 1'000



Foto generale



Foto dettaglio

COMUNE DI LISSONE, SCHEDA CENSIMENTO - 2025-11-04

Albero num: 10607 - Num. cartellino: 0

Nome scientifico: *Sophora japonica*

Nome comune: Acacia del Giappone

CONDIZIONI STAZIONALI

Coord X: 518700.69220529764

Coord Y: 5052453.867630678

Località: 402_Nido e Materna TIGLIO, Pioppo

Classificazione: Verde stradale

Sito di dimora: tappeto erboso

Grado di protezione:

Bersagli: Zona di passaggio durante tutta la giornata, area di sosta non particolarmente frequentata

BIOMETRIA E FISIOLOGIA

Altezza (m): 12-16

Diam. chioma (m):
9-12

Diam. fusto (cm):
41-60

Stato pianta: Pianta stentata

Fase fisiologica: senescente

COMMENTO E PRESCRIZIONI

Note: Inclinata con ferita al colletto e costolature longitudinali. Avanzato deperimento chioma con cedimenti e carpofori *phellinus punctatus* (carie bianca). Difetti interni alla percussione

Prescrizioni: abbattimento consigliato

Attività: abbattimento consigliato



Posizione in mappa, scala 1 : 1'000



Foto generale



Foto dettaglio

COMUNE DI LISSONE, SCHEDA CENSIMENTO - 2025-11-04

Albero num: 10602 - Num. cartellino: 2227

Nome scientifico: Betula pendula

Nome comune: Betulla pendula

CONDIZIONI STAZIONALI

Coord X: 518690.15136524494

Coord Y: 5052466.536482977

Località: 402_Nido e Materna TIGLIO, Pioppo

Classificazione: Verde scolastico e sportivo

Sito di dimora: tappeto erboso

Grado di protezione:

Bersagli: Zona attigua a semafori, pensilina, area attigua a punti di ristoro di discreta frequentazione. Giardini di scuole

BIOMETRIA E FISIOLOGIA

Altezza (m): 12-16

Diam. chioma (m):
9-12

Diam. fusto (cm):
21-40

Stato pianta: Pianta stentata

Fase fisiologica: senescente

COMMENTO E PRESCRIZIONI

Note: ~~Bicornica~~, corno W stentato con deperimenti distali della chioma e insetti xilofagi al fusto, difetti interni alla percussione. Corni a E difetti interni alla percussione, presenza carpofori in decomposizione su cordoni.

~~Contermine con carpofori trametes~~

Prescrizioni: abbattimento consigliato

Attività: abbattimento consigliato



Posizione in mappa, Scala 1 : 1'000



Foto generale



Foto dettaglio

COMUNE DI LISSONE, SCHEDA CENSIMENTO - 2025-11-04
 Albero num: 10603 - Num. cartellino: 0

Nome scientifico: Betula pendula

Nome comune: Betulla pendula

CONDIZIONI STAZIONALI

Coord X: 518697.37010101764

Coord Y: 5052467.804104039

Località: 402_Nido e Materna TIGLIO, Pioppo

Classificazione: Verde scolastico e sportivo

Sito di dimora: tappeto erboso

Grado di protezione:

Bersagli: Zona attigua a semafori, pensilina, area attigua a punti di ristoro di discreta frequentazione. Giardini di scuole

BIOMETRIA E FISIOLOGIA

Altezza (m): 12-16

Diam. chioma (m):
9-12

Diam. fusto (cm):
21-40

Stato pianta: Pianta morta

Fase fisiologica: 0

COMMENTO E PRESCRIZIONI

Note: Quadricromica, morta, completo distacco corticale e cedimenti in quota. Evidenze insetti xilofagi e carpofori trametes versicolor (carie bianca)

Prescrizioni: Abbattimento albero

Attività: Abbattimento albero



Posizione in mappa, scala 1 : 1'000



Foto generale



Foto dettaglio

COMUNE DI LISSONE, SCHEDA CENSIMENTO - 2025-11-04

Albero num: 10608 - Num. cartellino: 0

Nome scientifico: *Sophora japonica*

Nome comune: Acacia del Giappone

CONDIZIONI STAZIONALI

Coord X: 518695.22020702553

Coord Y: 5052456.092404395

Località: 402_Nido e Materna TIGLIO, Pioppo

Classificazione: Verde stradale

Sito di dimora: tappeto erboso

Grado di protezione:

Bersagli: Zona di passaggio durante tutta la giornata, area di sosta non particolarmente frequentata

BIOMETRIA E FISIOLOGIA

Altezza (m): 12-16

Diam. chioma (m):
5-8

Diam. fusto (cm):
61-80

Stato pianta: Pianta stentata

Fase fisiologica: senescente

COMMENTO E PRESCRIZIONI

Note: Profonde ferite necrotiche dal colletto al fusto, costolature longitudinali. Avanzato deperimento chioma con cedimenti e carpofori *phellinus punctatus* (carie bianca). Difetti interni alla percussione

Prescrizioni: abbattimento consigliato

Attività: abbattimento consigliato



Posizione in mappa, scala 1 : 1'000



Foto generale



Foto dettaglio

COMUNE DI LISSONE, SCHEDA CENSIMENTO - 2025-11-04

Albero num: 10609 - Num. cartellino: 0

Nome scientifico: *Sophora japonica*

Nome comune: Acacia del Giappone

CONDIZIONI STAZIONALI

Coord X: 518686.72610030125

Coord Y: 5052450.246055165

Località: 402_Nido e Materna TIGLIO, Pioppo

Classificazione: Verde stradale

Sito di dimora: tappeto erboso

Grado di protezione:

Bersagli: Zona di passaggio durante tutta la giornata, area di sosta non particolarmente frequentata

BIOMETRIA E FISIOLOGIA

Altezza (m): 12-16

Diam. chioma (m):
9-12

Diam. fusto (cm):
61-80

Stato pianta: Pianta stentata

Fase fisiologica: senescente

COMMENTO E PRESCRIZIONI

Note: Inclinata con costolature longitudinali. Al fusto carpoforo a mensola in decomposizione. Deperimento chioma con cedimenti e carpofori *phellinus punctatus* (carie bianca). Difetti interni alla percussione

Prescrizioni: abbattimento consigliato

Attività: abbattimento consigliato



Posizione in mappa, scala 1 : 1'000



Foto generale



Foto dettaglio

COMUNE DI LISSONE, SCHEDA CENSIMENTO - 2025-11-04
Albero num: 10590 - Num. cartellino: 2237

Nome scientifico: Quercus rubra

Nome comune: Quercia rossa

CONDIZIONI STAZIONALI

Coord X: 518630.2440644379

Coord Y: 5052478.369570963

Località: 402_Nido e Materna TIGLIO, Pioppo

Classificazione: Verde scolastico e sportivo

Sito di dimora: tappeto erboso

Grado di protezione:

Bersagli: Zona attigua a semafori, pensilina, area attigua a punti di ristoro di discreta frequentazione. Giardini di scuole

BIOMETRIA E FISILOGIA

Altezza (m): 17-23

Diam. chioma (m):
9-12

Diam. fusto (cm):
41-60

Stato pianta: Pianta stentata

Fase fisiologica: adulto

COMMENTO E PRESCRIZIONI

Note: Inclinata, ferite al colletto con carpoforo a mensola in decomposizione lato SW. Deperimento chioma con presenza carpofori trametes versicolor (carie bianca) su branche disseccate. Difetti interni alla percussione

Prescrizioni: abbattimento consigliato

Attività: abbattimento consigliato



Posizione in mappa, scala 1 : 1'000



Foto generale



Foto dettaglio

COMUNE DI LISSONE, SCHEDA CENSIMENTO - 2025-11-04

Albero num: 10606 - Num. cartellino: 0

Nome scientifico: *Sophora japonica*

Nome comune: Acacia del Giappone

CONDIZIONI STAZIONALI

Coord X: 518706.17154540913

Coord Y: 5052456.098087233

Località: 402_Nido e Materna TIGLIO, Pioppo

Classificazione: Verde stradale

Sito di dimora: tappeto erboso

Grado di protezione:

Bersagli: Zona di passaggio durante tutta la giornata, area di sosta non particolarmente frequentata

BIOMETRIA E FISIOLOGIA

Altezza (m): 6-11

Diam. chioma (m):
5-8

Diam. fusto (cm):
41-60

Stato pianta: Pianta stentata

Fase fisiologica: senescente

COMMENTO E PRESCRIZIONI

Note: Avanzato deperimento chioma con cedimenti e grossi carpofori *phellinus punctatus* (carie bianca). Difetti interni alla percussione

Prescrizioni: abbattimento consigliato

Attività: abbattimento consigliato



Posizione in mappa, scala 1 : 1'000



Foto generale



Foto dettaglio

COMUNE DI LISSONE, SCHEDA CENSIMENTO - 2025-11-03
 Albero num: 10569 - Num. cartellino: 0

Nome scientifico: Prunus avium plena

Nome comune: Ciliegio selvatico

CONDIZIONI STAZIONALI

Coord X: 518616.5402775578

Coord Y: 5052545.097571821

Località: 402_Nido e Materna TIGLIO, Pioppo

Classificazione: Verde scolastico e sportivo

Sito di dimora: tappeto erboso

Grado di protezione:

Bersagli: Zona attigua a semafori, pensilina, area attigua a punti di ristoro di discreta frequentazione. Giardini di scuole

BIOMETRIA E FISIOLOGIA

Altezza (m): 1-5

Diam. chioma (m):
5-8

Diam. fusto (cm):
11-20

Stato pianta: Pianta stentata

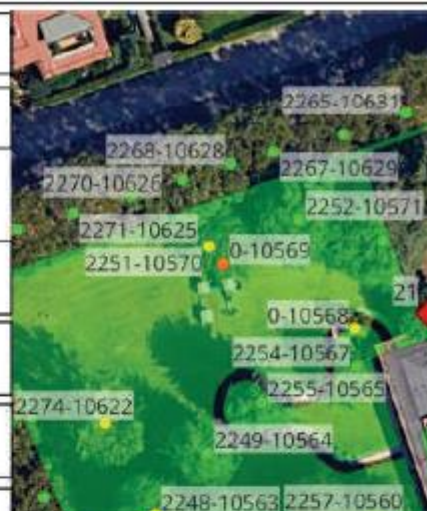
Fase fisiologica: senescente

COMMENTO E PRESCRIZIONI

Note: Pianta sottoposta e senescente. Presenza fomes fomentarius su corno principale e trametes versicolor su corno secondario (entrambi agenti carie bianca). Difetti interni alla percussione

Prescrizioni: abbattimento consigliato

Attività: abbattimento consigliato



Posizione in mappa, scala 1 : 1'000



Foto generale



Foto dettaglio

COMUNE DI LISSONE, SCHEDA CENSIMENTO - 2025-11-04
Albero num: 10611 - Num. cartellino: 0

Nome scientifico: *Sophora japonica*

Nome comune: Acacia del Giappone

CONDIZIONI STAZIONALI

Coord X: 518677.8521386719

Coord Y: 5052450.530484173

Località: 402_Nido e Materna TIGLIO, Pioppo

Classificazione: Verde stradale

Sito di dimora: tappeto erboso

Grado di protezione:

Bersagli: Zona di passaggio durante tutta la giornata, area di sosta non particolarmente frequentata

BIOMETRIA E FISIOLOGIA

Altezza (m): 12-16

Diam. chioma (m):
9-12

Diam. fusto (cm):
41-60

Stato pianta: Pianta viva

Fase fisiologica: senescente

COMMENTO E PRESCRIZIONI

Note: Lievemente inclinato con costolature longitudinali. Iniziale deperimento distale chioma con carpofori *phellinus punctatus* (carie bianca). Difetti interni alla percussione

Prescrizioni: abbattimento consigliato

Attività: abbattimento consigliato



Posizione in mappa, scala 1 : 1'000



Foto generale



Foto dettaglio

COMUNE DI LISSONE, SCHEDA CENSIMENTO - 2025-11-04
Albero num: 10610 - Num. cartellino: 0

Nome scientifico: *Sophora japonica*

Nome comune: Acacia del Giappone

CONDIZIONI STAZIONALI

Coord X: 518683.32577022037

Coord Y: 5052452.2985945055

Località: 402_Nido e Materna TIGLIO, Pioppo

Classificazione: Verde stradale

Sito di dimora: tappeto erboso

Grado di protezione:

Bersagli: Zona di passaggio durante tutta la giornata, area di sosta non particolarmente frequentata

BIOMETRIA E FISIOLOGIA

Altezza (m): 12-16

Diam. chioma (m):
9-12

Diam. fusto (cm):
61-80

Stato pianta: Pianta stentata

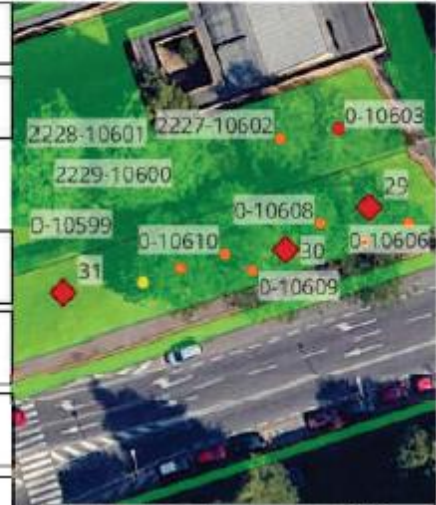
Fase fisiologica: senescente

COMMENTO E PRESCRIZIONI

Note: Sinuoso con costolature longitudinali. Avanzato deperimento chioma con cedimenti e carpofori *phellinus punctatus* (carie bianca). Difetti interni alla percussione

Prescrizioni: abbattimento consigliato

Attività: abbattimento consigliato



Posizione in mappa, scala 1 : 1'000



Foto generale



Foto dettaglio

COMUNE DI LISSONE, SCHEDA CENSIMENTO - 2025-11-04

Albero num: 10595 - Num. cartellino: 0

Nome scientifico: Betula pendula

Nome comune: Betulla pendula

CONDIZIONI STAZIONALI

Coord X: 518630.9130659622

Coord Y: 5052453.2900243355

Località: 402_Nido e Materna TIGLIO, Pioppo

Classificazione: Verde scolastico e sportivo

Sito di dimora: tappeto erboso

Grado di protezione:

Bersagli: Zona attigua a semafori, pensilina, area attigua a punti di ristoro di discreta frequentazione. Giardini di scuole

BIOMETRIA E FISIOLOGIA

Altezza (m): 6-11

Diam. chioma (m):
5-8

Diam. fusto (cm):
21-40

Stato pianta: Pianta stentata

Fase fisiologica: senescente

COMMENTO E PRESCRIZIONI

Note: Tricornica di cui 2 corni rimossi con carpofori trametes versicolor. Inclinata, sinuosa, deperimenti in chioma con seccumi. Presenza carpofori phellinus punctatus e trametes versicolor su branche disseccate. Difetti interni alla percussione

Prescrizioni: abbattimento consigliato

Attività: abbattimento consigliato



Posizione in mappa, scala 1 : 1'000



Foto generale



Foto dettaglio